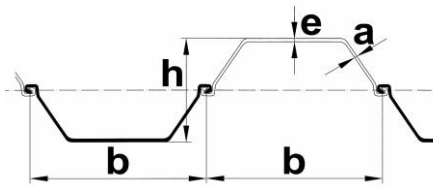


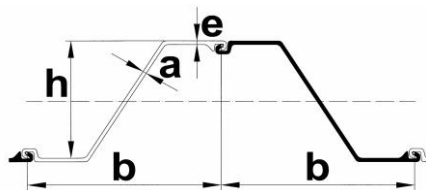
Stålspons och stålrör

Ett urval av de mest använda spontprofiler.



U-spons

Profil	Dimensioner [mm]				Areal cm ² / m	vikt kg / m ²	W _{el,y} cm ³ /m	
	b	h	e	a				
ARCELOR	GU6N	600	309	6,0	6,0	89	69,9	625
	GU 7S	600	311	7,2	6,9	100,3	77,1	740
	PU 12	600	360	9,8	9,0	140	110	1 200
	AU 20	750	444	12,0	10,0	164,6	129,2	2 000
	AU 25	750	450	14,5	10,2	187,5	147,2	2 500
HOESCH	L 601	600	310	7,5	6,4	98	77	745
	L 603	600	310	9,7	8,2	138	108	1 200
	L 605	600	420	12,5	9,0	177	139	2 020
	L 703	700	400	9,5	8,0	123	96,5	1 210



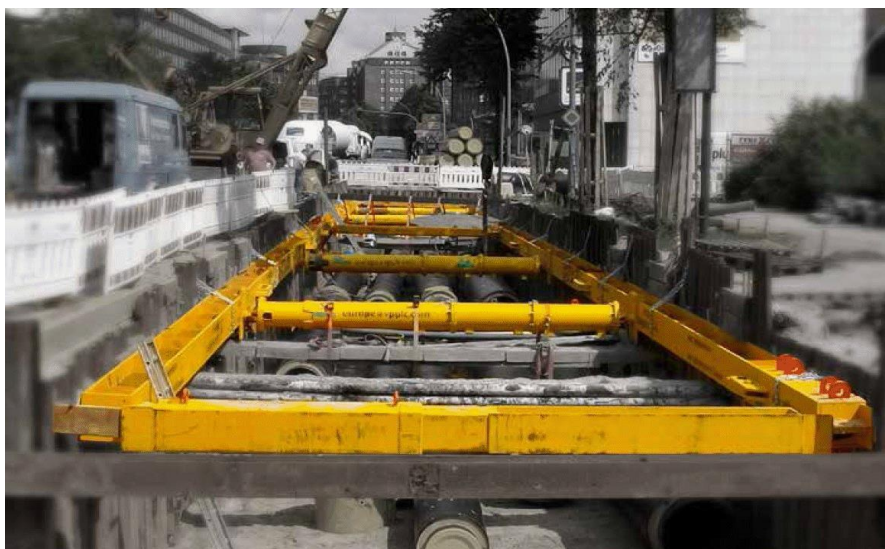
Z-spons

Profil	Dimensioner [mm]				Areal cm ² / m	vikt kg / m ²	W _{el,y} cm ³ /m	
	b	h	e	a				
ARCELOR	AZ 12-770	770	344	8,5	8,5	120	94,3	1 245
	AZ 17-700	700	420	8,5	8,5	133	104,4	1 730
	AZ 26-700	700	460	12,2	12,2	187	146,9	2 600
	AZ 48	580	482	19,0	15,0	307	240,6	4 800
HOESCH	HOESCH 1205 K	575	260	10,3	10,0	142,7	112	1 200
	HOESCH 2505	575	350	12,5	9,5	193	152	2 480
	HOESCH 3606	675	485	14,5	12,0	225,2	177	3 600

Hammarband



I samarbete med Groundforce kan vi erbjuda ett elementbaserat system för hydraulisk hammarband av diken och byggropar. Dessa system är mycket flexibla och kan användas i praktiskt taget vilken form eller storlek på utgrävningen som helst. Detta är ett säkert och konkurrenskraftigt alternativ till traditionella hammarband.



Ø mm	t mm	vikt kg/m	areal cm ²
323,9	6,3	49,3	62,9
	8,0	62,3	79,4
	10,0	77,4	98,6
	12,5	96,0	122,3
406,4	8,0	78,6	100,1
	10,0	97,8	124,5
	12,5	121,4	154,7
508	6,3	77,9	99,3
	8,0	98,6	125,7
	10,0	122,8	156,5
	12,5	152,7	194,6
610	16,0	194,1	247,3
	6,3	93,8	119,5
	8,0	118,8	151,3
	10,0	148,0	188,5
711	12,5	184,2	234,6
	16,0	234,4	298,6
	6,3	109,5	139,5
	8,0	138,7	176,7
813	8,8	152,4	194,1
	10,0	172,9	220,2
	12,5	215,3	274,3
	14,2	244,0	310,8
	6,3	125,3	159,7
914	8,0	158,8	202,3
	10,0	198,0	252,3
	12,5	246,8	314,4
	14,2	279,7	356,3
	16,0	314,5	400,6
	18,0	352,9	449,6
	20,0	391,1	498,3
1016	8,0	178,7	227,7
	10,0	222,9	284,0
	12,5	277,9	354,0
	14,2	315,1	401,4
	16,0	354,3	451,4
	18,0	397,7	506,7
1220	20,0	440,9	561,7
	8,0	198,9	253,3
	10,0	248,1	316,0
	12,5	309,3	394,1
	14,2	350,8	446,9
1220	16,0	394,6	502,7
	18,0	443	564,4
	20,0	491,3	625,8
	10,0	298,4	380,1
	12,5	372,2	474,2
	14,2	422,3	537,9
1220	16,0	475,1	605,2
	18,0	533,6	679,7
	20,0	591,9	754,0

