

## Kynningsrud investerer stort i Uddevalla

Nylig feiret Kynningsrud Prefab sine første 15 år i virke, og kan se tilbake på en god utvikling. Samtidig rustet selskapet opp for videre vekst både i Norge og Sverige.



OMFATTENDE. I 2006 kjøpte Kynningsrud tomten og lokalene på Kasen av Uddevalla kommune. Anlegget består av lokaler på nærmere 30.000 kvadratmeter og de har rundt 80 mål tilgjengelig tomteområde. Foto: Kynningsrud

**Arve Brekkhus**  
ab@bygg.no

Kynningsrud Prefab har vært gjennom en jevn solid vekst siden oppstarten. Nå skal de satse ytterligere millioner for å utvide produksjonskapasiteten ved det store fabrikk-anlegget på Kasen i Uddevalla.

### Gradvis oppbygging

Betongelementfabrikken på Kasen ble etablert i 1997. Før dette hadde Kynningsrud ikke vært involvert i betongelementproduksjon. De hadde kun virket som et montasjefirma med Norge og Sverige som satsingsområde. Dette kom selvsagt i tillegg til konsernets allerede oppegående kranvirksomhet og fundamenteringsvirksomhet.

– Men eieme ønsket også å begynne med elementproduksjon, for å ta en større del av verdikjeden. Selskapet begynte dermed å se seg om etter områder for etablering av elementproduksjon. Flere steder ble vurdert, men man endte opp med Uddevalla, forteller Pål A. Sanne, divisjonsleder i divisjon Prefab i Kynningsrud.

Lokalene sto da tomme. Tidligere hadde det vært skipsproduksjon i de gamle ærverdige lokalene like ved havna på industriområdet Kasen like utenfor byen. Uddevalla kommune

sto som eier av lokalene, og Kynningsrud gikk på det tidspunktet inn som leietaker. Selve produksjonen startet høsten 1997.

### Omfattende renovering

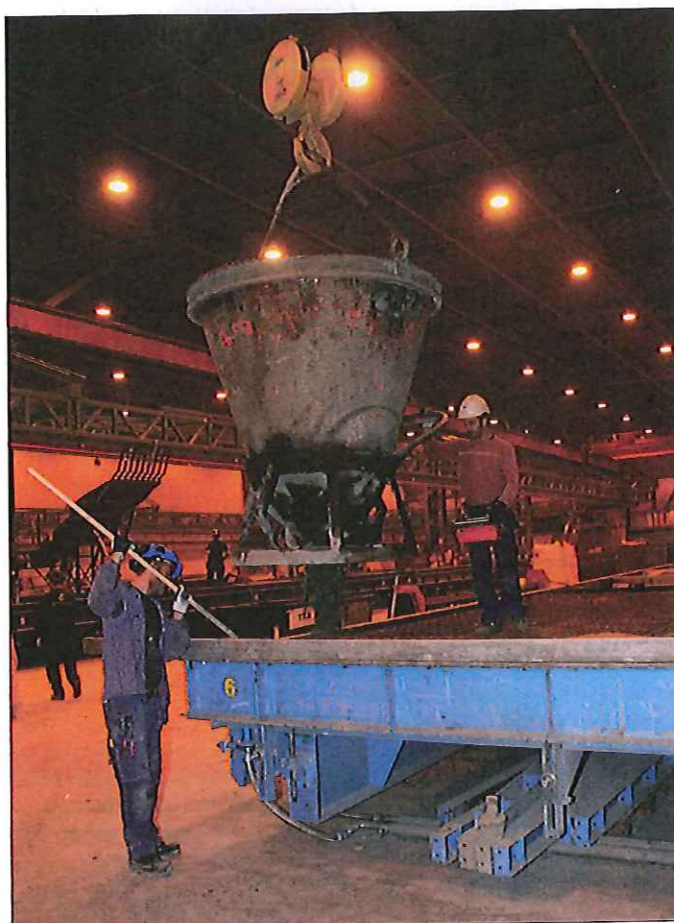
Men produksjonen kunne ikke begynne for en omfattende renovering av bygningene var gjennomført. For 15 år siden var lokalene totalt nedslitte, svarte av gammel sveiserøyk og bar sterkt preg av en ærefull verftstid som definitivt var over for godt.

De startet med å vaske ned, male opp, oppgradere kraner, pele og støpe nye gulv. Deretter installerte de moderne hulldekkmaskiner, spennbenker og innvendige siloer og betongblandere.

I 2006 kjøpte Kynningsrud tomten og lokalene på Kasen av Uddevalla kommune. Anlegget består av lokaler på nærmere 30.000 kvadratmeter og de har rundt 80 mål tilgjengelig tomteområde.

– Det er en stor tomt, og vi trodde i utgangspunktet vi skulle ha mer enn nok tilgjengelig areal. Men vi har vokst mye og vi trenger alt areal vi råder over, legger Sanne til. Så langt har investeringene på fabrikk-anlegget i Uddevalla kostet rundt 200 millioner kroner.

Selskapet har i dag en omsetning på rundt 400 millioner norske kroner,



ELEMENTER. Kynningsrud Prefab produserer rundt 120.000 tonn betongelementer i året.

med et pent overskudd. De har over 200 medarbeidere fordelt på Norge og Sverige. 140 av disse befinner seg i Uddevalla, 110 i fabrikk, resten i salg og administrasjon.

Kynningsrud Prefab har per nå inne ordresreserve på ca. 260 millioner norske kroner, som gjør at «de holder varmen» gjennom vinteren.

### Investerer

– Vi produserer rundt 120 000 tonn betongelementer i året, og kan tilby alle typer produkter. Hovedproduktet er hulldekker, men vi er også blitt store på søyler, bjelker, dekker, DT-elementer vegger og fasader. Vi har økt veggproduksjonen betraktelig de siste to årene, legger Sanne til.

De er nå i ferd med å gjøre flere store investeringer for å øke kapasiteten. Blant annet er de nå i ferd med å etablere en ny hulldekkelinje etter en utvidelse av fabrikk.

– Dermed skal vi klare en produksjon på ca. 300 000 kvadratmeter i året, legger Sanne til. Investeringene Kynningsrud Prefab nå er i ferd med å gjennomføre er på rundt 50 millioner kroner. Dette skal muliggjøre en årsproduksjon opp mot 200.000 tonn betongelementer.

### Ny slipe maskin

Nyinvesteringene innebærer også oppbyggingen av et slipeanlegg for veggelementer.

– Vi er i ferd med å kjøpe inn sli-



**VEKST.** Pål A. Sanne (f.h.) (divisjonsleder i divisjon Prefab i Kynningsrud), Joachim Lindroth (daglig leder i Kynningsrud Prefab AB) og Peter Andersson (fabrikksjef Uddevalla) forventer vekst for selskapet i tiden fremover.



**ARMERING.** Det går med mange tonn armeringsjern i løpet av et produksjonsår.

peutstyr for å lage finere fasader. Vi har stor tro på konseptet med slipte betongfasader, og er allerede i gang med å levere dette til markedet. Blant annet er vi i ferd med å sette opp et bygg med slipte fasader for Kynningsrud Eiendom i Halden, sier Sanne. Han mener betongelementleverandorene har vært for tilbakeholdne med å benytte slipte fasader på Østlandet.

– Vi ser gode muligheter med dette i både Oslo-området og i Göteborg, sier han.

### Stor arbeidsplass

– Vi er i dag den nest største private arbeidsplassen i Uddevalla, og dermed en meget viktig arbeidsplass i kommune, sier Joachim Lindroth, daglig leder i Kynningsrud Prefab AB. Snart vil fabrikk bli den største private arbeidsplassen i Uddevalla, og tilgangen til arbeidskraft er god, selv om mangelen på faglærte og ingeniører også er godt merkbar i Sverige.

### Ved havna

Fabrikk på Kasen ligger helt nede ved havnen, og har i tillegg jernbane-

linjer som går gjennom eiendommen. Likevel står lastebil for rundt 99 prosent av transporten.

– Det finnes ikke godt nok tilrettede muligheter for transport med båt og tog. For visse prosjekter har vi valgt å bruke båt, ettersom vi kan frakte store mengder på ett lass, men økonomisk lønner det seg ikke. Vi skulle gjerne ønske myndighetene la enda bedre til rette for mer miljøvennlige transportformer, men enn så lenge er de ikke konkurransedyktige. Men vi har mulighetene om ting skulle endre seg, legger Lindroth til.

### 30 mils radius

Kynningsrud Prefab satser både i Norge og Sverige. De har hovednedslagsfeltet i en radius på 30 mil rundt fabrikk Uddevalla. Det inkluderer østlandsområdet i Norge, Västra Götaland i Sverige med byene rundt Vänern og Vättern og ikke minst Göteborgsregionen.

– At vi er til stede både i Norge og Sverige er helt klart en av våre største fordeler. Vi jobber opp mot to markeder, får flere ben å stå på, og har tilgang til mange dyktige ansatte. De som jobber, er innstilte på å jobbe der

vi trenger det, sier Sanne. Ved siden av fabrikk i Uddevalla har selskapet også en salgsavdeling, konstruksjonsavdeling, prosjektavdeling og montasjeavdeling i tillegg til eget stålverksted til produksjon av byggstål i Norge. Det gjør at de kan stå som fullsortimentsleverandør av stål- og betongelementer.

– Vi kan for eksempel produsere og montere komplette parkeringsanlegg og så videre, i tillegg til å levere og montere råbygg, forteller Sanne.

### Nytt Østfoldsykehus

Målet til selskapet er fortsatt vekst i både volum og omsetning.

– Når vi har på plass de nye investeringene vil det helt klart løfte oss. Men vi skal skynde oss langsamt. Vi skal vokse, men det skal skje med full kontroll, sier Sanne.

Når Sanne startet i selskapet for 13 år siden var en stor kontrakt på 7-8 millioner kroner. Nå er en skikkelig stor jobb på rundt 50 millioner kroner. De har hatt flere større jobber de senere årene, som Fredrikstad stadion, Rygge p-hus, Nordby kjøpesenter og nå sist to jobber ved Nytt Østfoldsykehus for AF Gruppen. De to sist-

nevnte jobbene er verdt 75 millioner kroner.

– Det er mye å regne på for tiden, så vi ser lyst på tilværelsen. Det er selvsagt sterk konkurranse i markedet, men med de nye investeringene som nå gjøres, er vi godt rustet for å motte denne konkurransen, avslutter en optimistisk Sanne.

## Arrangerte Åpen Dag

Lørdag 27. oktober åpnet Kynningsrud Prefab dørene og kjørte tilnærmet full produksjon for Uddevallabefolkningen, samarbeidspartnere og ansatte fra Norge og Sverige. Hele 700 personer var på guidet tur gjennom fabrikk. I tillegg til produksjon av hulldekker og fasader ble det demonstrert montasje av betongelementer, fallsikringsopplegg og transport. Nordic Crane stilte med de signalgrønne kranene.



### KYNNINGSRUD

Kynningsrud ble etablert i 1946 og omfatter i dag virksomheter innenfor forretningsområdene Prefab, Fundamentering, Eiendom og Kran. Sistnevnte skjer gjennom satsingen Nordic Crane Group (Skandinavias største kranselskap), som Kynningsrud Holding og TS Eiendom eier 50 prosent hver. Totalt har Kynningsrudgruppen ca 300 ansatte og omsetter for ca 800 mill norske kroner.



**TAK.** Det er nå lagt tak over det store lagerområdet.



**HULLDEKKER.** Hovedproduktet til Kynningsrud Prefab er hulldekker, men de er også blitt store på søyler, bjelker, dekker, DT-elementer vegger og fasader.